

**CURSO ON-LINE:**

**PREVENCIÓN, DETECCIÓN Y ATENCIÓN  
A MUJERES EN SITUACIÓN DE  
DROGODEPENDENCIA DESDE LA  
PERSPECTIVA DE GÉNERO.**

**fodra**

**INSCRIPCIÓN GRATUITA**

[HTTPS://FORMACION.FUNDADEPS.ORG/COURSE/  
VIEW.PHP?ID=38](https://formacion.fundadeps.org/course/view.php?id=38)

**Del 23 de Mayo  
al 4 de Julio**

**40h**

**DIRIGIDO A: PROFESIONALES DE LOS  
SERVICIOS SOCIALES Y SANITARIOS,  
CON ESPECIAL ATENCIÓN A  
ENFERMERÍA Y MEDICINA DE  
ATENCIÓN PRIMARIA Y ATENCIÓN  
ESPECIALIZADA.**

**DESARROLLA:**



**FINANCIADO POR:**



SECRETARÍA DE ESTADO  
DE SANIDAD

DELEGACIÓN DEL GOBIERNO  
PARA EL PLAN NACIONAL SOBRE DROGAS

## Objetivo general.

Capacitar al conjunto de profesionales en la integración de la perspectiva de género en la prevención, detección y atención a mujeres que consumen y abusan de las drogas.

## Módulos teóricos.

### **Módulo 1** *Socialización diferencial de género en salud.*

- *Conceptos básicos y aproximaciones teóricas.*
- *Socialización diferencial de género.*
- *Perspectiva de género como herramienta de análisis para desvelar desigualdades en salud.*

### **Módulo 2** *Mujeres en situación de drogodependencia.*

- *Epidemiología y características en el uso y abuso de drogas en mujeres.*
- *Análisis del consumo en mujeres desde la perspectiva de género.*
- *Barreras de género en el acceso y permanencia a programas y servicios de adicciones.*

### **Módulo 3** *Violencias machistas y consumo.*

- *Conceptos básicos, definición y tipos de violencia.*
- *Intersecciones entre las violencias de género y el consumo: violencia sexual infantil, prostitución y violencia institucional.*
- *Violencia sexual y contextos de ocio.*

### **Módulo 4** *Intervención con mujeres en situación de drogodependencias.*

- *Intervención con perspectiva de género y marco teórico feminista en psicoterapia.*
- *Entrevista motivacional.*
- *Intervención en trauma.*

### **Módulo 5** *Experiencias*

- *Exposición de experiencias de distintos/as profesionales sociosanitarios/as en materia de prevención, detección precoz e intervención con mujeres en situación de drogodependencias.*

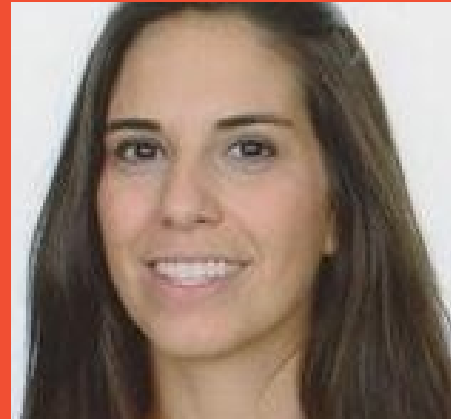
**Con 4  
sesiones  
Zoom.**

## Equipo Docente



**Docente: Isabel Soriano Villarroel.** Agente de Igualdad y Diplomada en Salud Pública y Género. Participa en el Programa FEDRA desde sus inicios.

**Docente: Gisela Hansen.** Doctora en Psicología especializada en adicciones, salud mental y perspectiva de género. Profesora en la Universidad de Barcelona. Miembro de la JD de la Federación Catalana de Drogodependencias y de comisiones de género en diversas plataformas.



**Docente: Ana Burgos.** Antropóloga social y periodista especializada en género, feminismo y violencias sexuales. Coordinadora del Proyecto Malva y del Observatorio Noctámbul@s, sobre violencias sexuales en contextos de ocio nocturno.

**Docente: Eliana Cano.** Psicóloga y Terapeuta Gestalt. Especializada en el acompañamiento a mujeres, adolescentes y familias desde perspectiva de género. Participa en el Programa FEDRA desde sus inicios.



### Criterios de evaluación del curso.

- *Realización de los test de contenidos de cada módulo.*
- *Participación en al menos 2 de las 4 sesiones Zoom*
- *Se solicitará participación en los foros*

### Datos de Contacto

**mail:** programas@fundadeps.org

**web:** www.fundadeps.org

**Twitter:** @fundadeps

**Mvl:** 615640781

**INSCRÍBETE AQUÍ:**



<https://formacion.fundadeps.org/course/view.php?id=38>